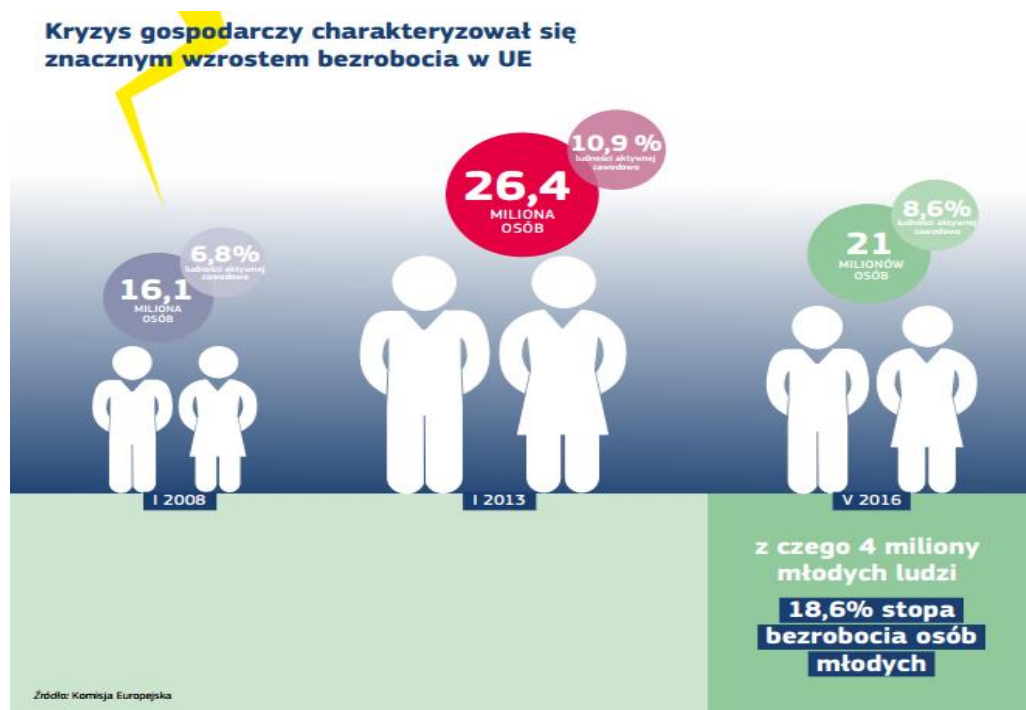




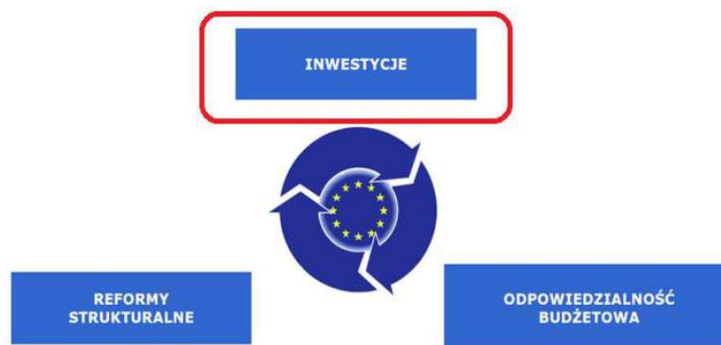
Plan inwestycyjny dla Europy

Jednym ze skutków kryzysu gospodarczego jest spadek poziomu inwestycji oraz wzrost bezrobocia w Unii Europejskiej. W tej sytuacji Unia Europejska podejmuje skoordynowane działania, które pozwolą odwrócić tę tendencję.



Komisja Europejska zaproponowała podejście oparte na trzech filarach. Są to: reformy strukturalne, odpowiedzialność budżetowa oraz inwestycje. Kluczowym instrumentem trzeciego filaru jest Plan Inwestycyjny dla Europy, którego propozycję przedstawiła Komisja wraz z Europejskim Bankiem Inwestycyjnym w listopadzie 2014 roku.

Punkt Informacji Europejskiej
EUROPE DIRECT - POZNAŃ

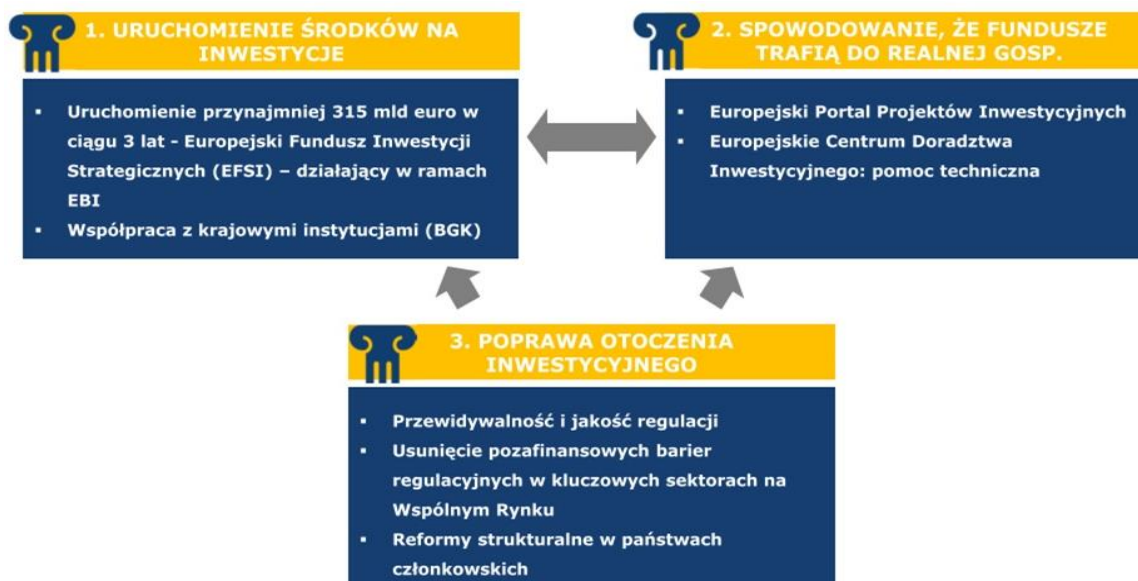


Źródło: Komisja Europejska

Podstawowym założeniem tej inicjatywy jest pobudzenie na nowo inwestycji i przywrócenie konkurencyjności Unii Europejskiej, a w rezultacie zwiększenie tempa wzrostu gospodarczego i utworzenie nowych miejsc pracy.

Koncepcja Planu Inwestycyjnego dla Europy jest oparta na założeniu, że mniejsza liczba inwestycji jest spowodowana spadkiem zaufania oraz niepewnością na rynku unijnym, a także trudnościami w dostępie do kapitału w przypadku małych i średnich firm. Aby zmienić tę sytuację podjęto działania w trzech obszarach:

- utworzenie **Europejskiego Funduszu na rzecz Inwestycji Strategicznych**
- zasilenie inwestycjami gospodarki realnej¹
- poprawa otoczenia inwestycyjnego w Europie.



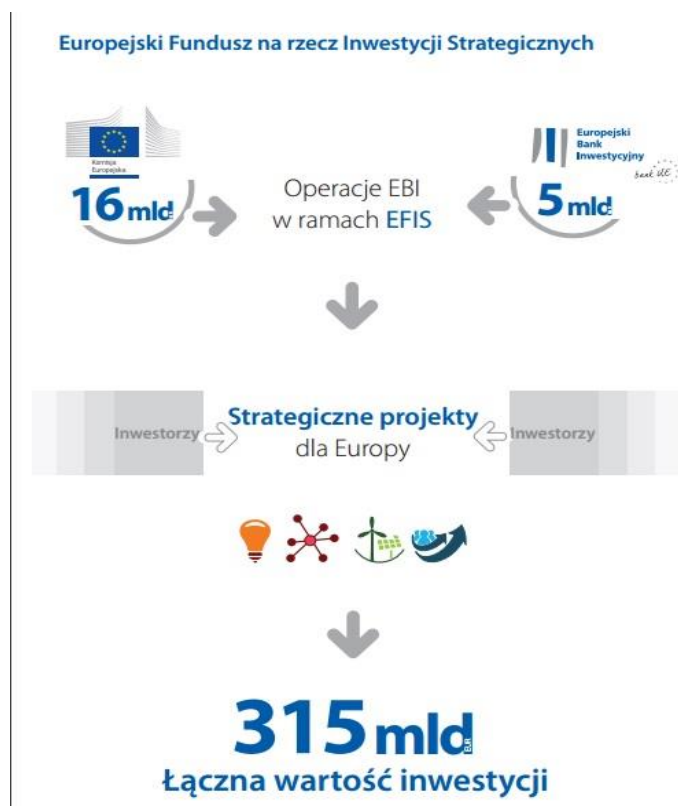
Źródło: Komisja Europejska

¹ Pojęcie *gospodarka realna* oznacza tę część gospodarki, która obejmuje rzeczywistą produkcję dóbr i usług, w przeciwieństwie do aktywności sektora finansowego

Europejski Fundusz na rzecz Inwestycji Strategicznych (EFIS) utworzony w ramach grupy Europejskiego Banku Inwestycyjnego (EBI) jest jednym z głównych filarów Planu. Dzięki EFIS Bank może finansować większą niż dotychczas liczbę operacji obciążonych wyższym ryzykiem, a tym samym przyciągać inwestycje z sektora prywatnego i interweniować, gdy zawodzą mechanizmy rynkowe. EFIS służy inwestycjom w różnych sektorach, takich jak **infrastruktura, energetyka, badania naukowe, innowacje, sieci szerokopasmowe i edukacja**. Ma też wspierać **małe i średnie przedsiębiorstwa**.

Podstawą EFIS jest gwarancja z budżetu UE oraz EBI. Zgodnie z początkowymi założeniami miała ona wynosić **16 mld EUR** oraz **5 mld EUR** z EBI. Fundusz – 21 mld EUR – miał przyciągnąć środki o wartości **15-krotnie przekraczającej jego własne zasoby** i tym samym wygenerować inwestycje sięgające łącznie **315 mld EUR**. Innymi słowy 1 EUR ze środków

publicznych funduszu powinno przyciągnąć 12 EUR od inwestorów prywatnych i 3 EUR od EBI.



W grudniu 2016 r. Rada zdecydowała o **przedłużeniu działania funduszu do 31 grudnia 2020 r.** oraz wprowadzić kilka zmian technicznych dotyczących samego funduszu i Europejskiego Centrum Doradztwa Inwestycyjnego. Ustalone przez Radę zmiany to – oprócz przedłużenia działalności funduszu – także:

- **zwiększenie celu inwestycyjnego do 500 mld EUR,**
- zwiększenie gwarancji z unijnego budżetu do 26 mld EUR (z czego do połowy 2018 r. na udzielanie gwarancji zostanie udostępnionych 16 mld EUR)
- zwiększenie udziału EBI z obecnych 5 mld do 7,5 mld EUR.

Źródło: Europejski Bank Inwestycyjny

Zmiany służą też temu, by fundusz objął swoim wsparciem jak najwięcej państw UE i by finansował więcej sektorów takich jak rolnictwo, leśnictwo, rybołówstwo i inne obszary biogospodarki oraz działania klimatyczne).



W ramach wspierania inwestycji w gospodarkę realną działa **Europejski Portal Projektów Inwestycyjnych (EPPI)** oraz **Europejskie Centrum Doradztwa Inwestycyjnego (ECDI)**. Oba instrumenty zostały uruchomione, by ułatwić napływ środków inwestycyjnych do części gospodarki obejmującej rzeczywistą produkcję dóbr i usług. Portal jest źródłem informacji o poszczególnych projektach i możliwościach inwestycyjnych. Jest narzędziem pomagającym inwestorom i promotorom projektów łączyć się w pary. Centrum zapewnia natomiast pomoc techniczną i wsparcie doradcze dla potencjalnych inwestorów.

Trzeci filar Planu Inwestycyjnego obejmuje stworzenie lepszych warunków do inwestycji oraz ułatwienie dostępu do finansowania - zwłaszcza dla małych i średnich przedsiębiorstw. Zakłada się powstanie prostszych i lepszych uregulowań w UE oraz zlikwidowanie barier inwestycyjnych. Aby poprawić warunki finansowania w UE, plan zakłada utworzenie unii rynków kapitałowych, która ma ograniczyć rozdrobnienie rynków finansowych i zwiększyć dopływ kapitału do przedsiębiorstw.

O środki w ramach Planu Inwestycyjnego dla Europy mogą się ubiegać:

- podmioty sektora publicznego,
- małe i średnie przedsiębiorstwa oraz spółki o średniej kapitalizacji,
- krajowe banki i instytucje prorozwojowe,
- fundusze kapitałowe.

Wsparcie dla MŚP

Małe i średnie przedsiębiorstwa mogą liczyć na finansowanie w postaci m.in. kredytów, pożyczek i leasingu z COSME - unijnego programu na rzecz konkurencyjności przedsiębiorstw oraz małych i średnich przedsiębiorstw (MŚP) na lata 2014-2020. Instrumenty finansowe unijnego programu COSME są realizowane ze wsparciem Europejskiego Funduszu Inwestycji Strategicznych (EFIS). Program został wprowadzony w celu wzmocnienia konkurencyjności trwałości unijnych przedsiębiorstw, (szczególnie małych i średnich), a także krzewienie kultury przedsiębiorczości oraz wspieranie tworzenia miejsc pracy i wzrostu MŚP. Jego budżet wynosi 2,3 mld euro (60% tej kwoty , tj. 1,4 mld euro zostanie przeznaczone na instrumenty finansowe). W ramach programu COSME prowadzone są działania w następujących obszarach: poprawa dostępu do finansowania, poprawa dostępu do rynku, **poprawa warunków dla tworzenia i rozwoju przedsiębiorstw** oraz propagowanie kultury przedsiębiorczości.



Celem programu jest **wsparcie rozwoju wszystkich przedsiębiorców**, niezależnie od ich profilu działalności i wielkości. Aby skorzystać z preferencyjnego finansowania nie trzeba zatem działać w sektorach kluczowych dla UE. **Na otrzymanie kredytu czy pożyczki mogą liczyć zarówno mikro, jak i małe i średnie przedsiębiorstwa.** Oferta jest przeznaczona



szczególnie dla firm, które mają problemy z dostępem do finansowania, korzystając z oferty rynkowej. W ramach COSME przedsiębiorstwa mogą np. uzyskać większe finansowanie niż oferuje rynek, zabezpieczyć kredyt czy uzupełnić wkład własny – nie dysponowaliby tymi środkami, gdyby nie skorzystali z programu. COSME jest także szansą dla przedsiębiorców

działających krótko na rynku – są oni bowiem najczęściej traktowani przez instytucje finansowe jako ryzykowni klienci. Polscy przedsiębiorcy mogą ubiegać się o preferencyjne finansowanie poprzez kilkunastu pośredników finansowych. Środki dostępne dla MŚP mogą być wykorzystane na inwestycje albo do finansowania bieżącej działalności operacyjnej danej firmy.

Plan Junckera w Polsce

W Polsce podpisano już kilkanaście umów w ramach Planu Inwestycyjnego dla Europy. Jedną z pierwszych dotyczy budowy mieszkań na wynajem na terenie Miasta Poznania przez Poznańskie Towarzystwo Budownictwa Społecznego Sp. z o.o. (PTBS). Projekt na budowę mieszkań na wynajem, na którego realizację spółka dostała zgodę, jest wart 66 mln euro. Projekt w ramach Planu Junckera zakłada budowę 1300 mieszkań.



Wizualizacja mieszkań; źródło: PTBS SP.z o.o



Poza przedsięwzięciem poznańskim, decyzję o finansowaniu w ramach EFIS uzyskano do tej pory dla następujących projektów inwestycyjnych z Polski:

- budowa i funkcjonowanie dwóch nowych linii produkcyjnych mleka w proszku w ramach fabryki przetwórstwa mleka – Spółdzielnia Mleczarska Mlekovita
- przebudowa i rozbudowa szpitala wojewódzkiego wraz z wyposażaniem w Toruniu - Inwestor Zastępczy – Kujawsko-Pomorskie Inwestycje Medyczne Sp. z o.o., Samorząd Województwa Kujawsko – Pomorskiego
- wsparcie logistyki żywności oraz modernizacja produkcji - Grupa Maspex
- finansowanie MŚP i spółek średniej kapitalizacji - Santander Consumer Bank S.A., Santander Consumer Multirent Sp. z o.o.
- modernizacja i zakup taboru – Przewozy Regionalne Sp. z o.o.
- inwestycje związane z przyłączeniem nowych odbiorców na Sn, nN – Tauron Dystrybucja S.A.
- budowa nowej linii produkcyjnej mleka w proszku - Spółdzielnia Mleczarska Mlekoop w Grajewie
- pożyczki grupy Millenium dla MŚP oraz spółek średniej kapitalizacji - Millennium Leasing Sp. z o.o., Bank Millennium S.A.
- wzmocnienie wsparcia dla MŚP oraz spółek średniej kapitalizacji - Bank Zachodni WBK S.A.
- preferencyjne finansowania dla MŚP oraz spółek średniej kapitalizacji - MLEASING Sp. z o.o.
- zintegrowany system zarządzania odpadami komunalnymi w Warszawie - Miejskie Przedsiębiorstwo Oczyszczania w Warszawie Sp. z o.o.
- budowa Trasy Łagiewnickiej w Krakowie - Trasa Łagiewnicka S.A.
- dolnośląski program przebudowy i utrzymania dróg wojewódzkich realizowany w formule PPP - Samorząd województwa dolnośląskiego.
- rozbudowa i modernizacja sieci dystrybucyjnej - ENERGA-Operator S.A.
- budowa nowego zakładu produkcyjnego - SITS Sp. z o.o.
- wsparcie dla MŚP, spółek średniej kapitalizacji oraz podmiotów publicznych na działania związane z klimatem - Bank Ochrony Środowiska S.A.

Szacowana łączna wartość nakładów inwestycyjnych w tych 17 projektach wynosi ponad 19 mld zł, a wsparcie EFIS ok. 6,7 mld zł.

Aby uzyskać wsparcie w ramach Planu Inwestycyjnego dla Europy, założenia projektu powinny być uzasadnione z ekonomicznego i technicznego punktu widzenia, a także zgodne z polityką Unii Europejskiej w takich obszarach jak ochrona środowiska, rozwój infrastruktury, tworzenie miejsc pracy czy poprawa konkurencyjności gospodarki



Europejskiej. Należy także udowodnić, że ich realizacja nie byłaby możliwa bez wsparcia EFIS.

Informacje o finansowaniu




KRAJOWY PUNKT
KONTAKTOWY
DS. INSTRUMENTÓW
FINANSOWYCH
PROGRAMÓW
UNII EUROPEJSKIEJ

O możliwościach preferencyjnego finansowania w ramach programu COSME, ale także innych programów ramowych UE można więcej dowiedzieć się w **Krajowym Punkcie Kontaktowym ds. Instrumentów Finansowych Programów Unii Europejskiej (KPK)**. KPK ułatwia przedsiębiorcom dostęp do preferencyjnego finansowania, oferowanego dzięki wsparciu Unii Europejskiej. Wspiera także instytucje finansowe, zainteresowane udziałem w systemie wdrażania instrumentów finansowych programów UE. Obsługuje wszystkie programy UE, w których uwzględnione zostały instrumenty finansowe dla przedsiębiorców, jest również częścią polskiego systemu wdrażania Planu Inwestycyjnego dla Europy. KPK prowadzi działalność informacyjną, promocyjną oraz doradczą.

Biuletyn jest podsumowaniem informacji zawartych w tekstach przesłanych w ramach konkursu „Studenci o Planie inwestycyjnym dla Europy”

Przygotował:

Punkt Informacji Europejskiej

Europe Direct – Poznań

przy Wielkopolskiej Izbie Rzemieślniczej w Poznaniu

al. Niepodległości 2, 61-874 Poznań

tel. 61 8521670

e-mail: europedirect-poznan@irpoznan.com.pl, www.europe-direct.poznan.pl

Projekt współfinansowany ze środków Komisji Europejskiej

